



Lycée public BEAUPREAU



## SPECIALITES:

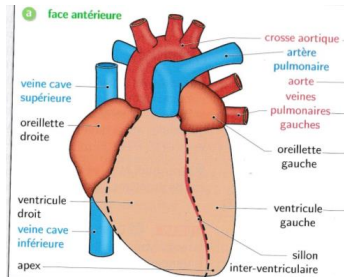
**Biologie et Physiopathologie Humaine (1<sup>ère</sup>)**  
**Physique-Chimie pour la Santé (1<sup>ère</sup>)**

**Chimie Biologie et Physiopathologie Humaines (Term)**

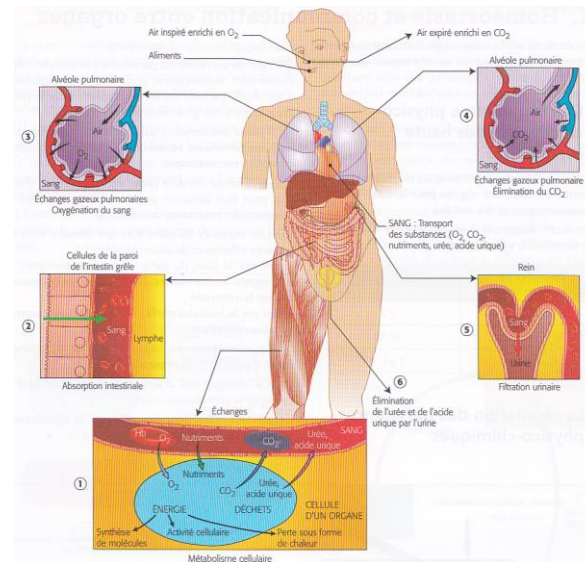
*Mme FLORES RIBEIRO & M. AUVRAY*  
*Lycée Julien Gracq de BEAUPREAU*

# Biologie et Physiopathologie Humaine (BPH)

Etude de la structure du corps humain

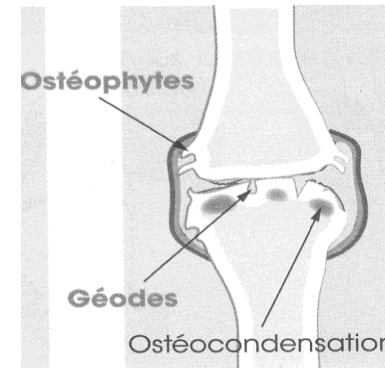


Etude de son fonctionnement

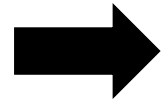


Etude de pathologies/ maladies

Uniquement sur l'organisme humain



3  
Arthrose évoluée



**« Etude du corps sain et du corps malade »**



- Activité **analyse documentaire** de nature variée : schéma, texte, vidéo, coupes histologiques...
- Activité **expérimentale** : dissection, observation de coupes histologiques, utilisation de logiciels
- Etude de **cas clinique** : découverte des termes médicaux (*TERMINOLOGIE MEDICALE*), des principaux symptômes de pathologies, des techniques de diagnostic (techniques médicales) et des termes médicaux
- Travail en **groupe** et production **de supports variés**
- Travail **personnel important** : chaque semaine, des contenus à apprendre et du travail à faire à la maison

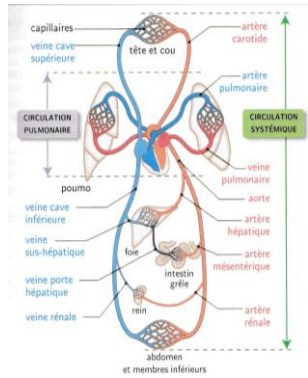
## Horaires: 5h / semaine en 1<sup>ère</sup> et en Terminale

- **3h en classe entière** -> notions de cours et activités
- **2h en demi-groupe** -> Activité technologique : TP, travail groupe => matériel (blouse, clé USB, ordi...)

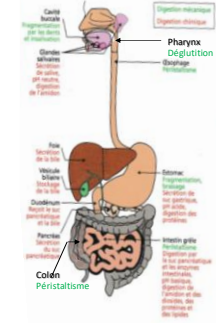
## Organisation et évaluation :

- Sur itslearning : documents de cours, vidéos et documents supplémentaires
- 1 pôle : plusieurs chapitres  
=> fin du pôle : 1h de révisions et de remédiation des incompréhensions, + tests connaissances
- **Spécialité :**
  - pas E3C mais **évaluation terminale** courant année de Terminale (mars) avec Physique-Chimie
  - Peut être support du Grand Oral avec STSS

### Organisation et fonctionnement général du corps humain

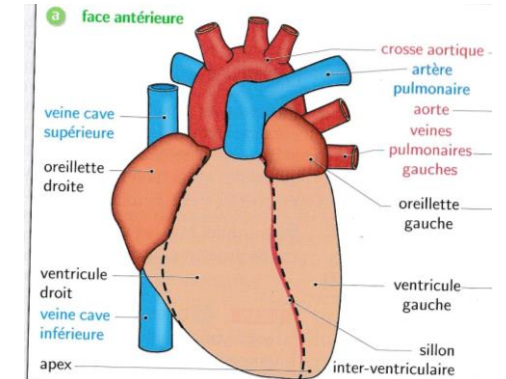


### Alimentation

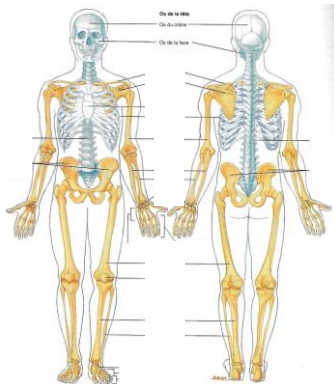


5 pôles

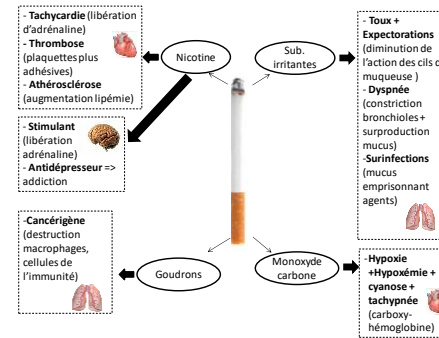
### Système cardio-vasculaire



### Système nerveux et la motricité



### Respiration



Horaires: 3h / semaine en 1<sup>ère</sup>

- **1,5h en classe entière** -> notions de cours et activités
- **1,5h en demi-groupe** -> TP, travail groupe => matériel (blouse, clé USB, ordi...)
  
- **Spécialité :**
  - **évaluation écrite** de spécialité physique chimie pour la santé **en fin de première**

# Chimie **B** Biologie **P** Physiopathologie **H**umaine (CBPH)

*En classe de terminale*

## **BPH:**

Horaires 5 h / semaine :

- 3 h classe entière
- 2 h ½ groupe

## **Chimie:**

Horaires 3h/ semaine :

- 1,5 h classe entière
- 1,5 h ½ groupe

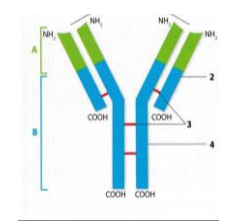
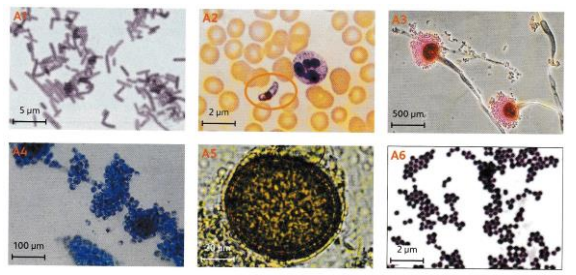
***EVALUATION FINALE COMMUNE coefficient 16***

# Présentation BPH: Horaires et Evaluation, Programme

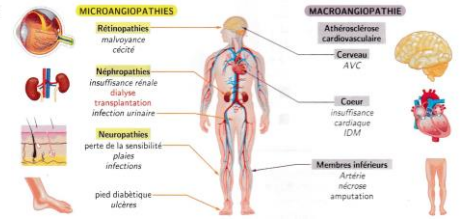
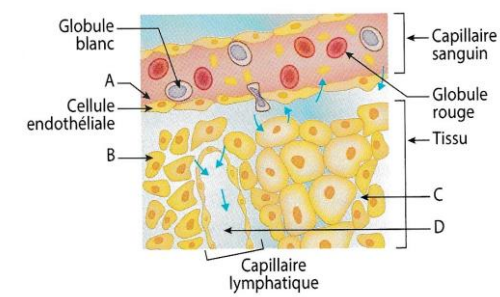
# Présentation PC: Horaires et Evaluation, Programme

# Présentation CBPH: Horaires et Evaluation, Programme

**Immunologie: défenses de l'organisme, anticorps, vaccination...**

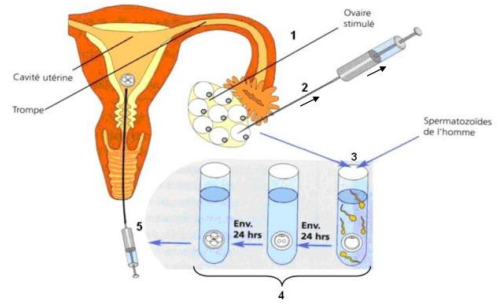
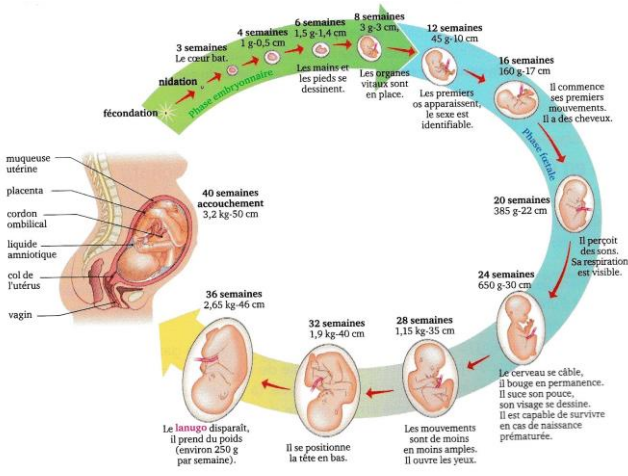


**Homéostasie (milieu intérieur, régulation de la glycémie, diabète)**

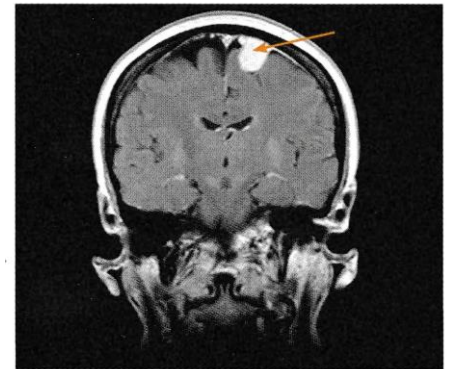
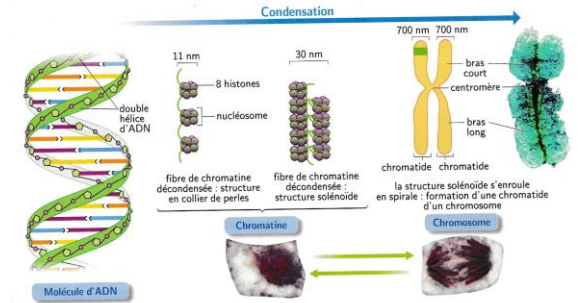


**4 pôles en BPH**

**Transmission de la vie: (anatomie, spermatogénèse..., procréation médicalement assistée)**



**Génétique: de l'ADN à la cancérologie**



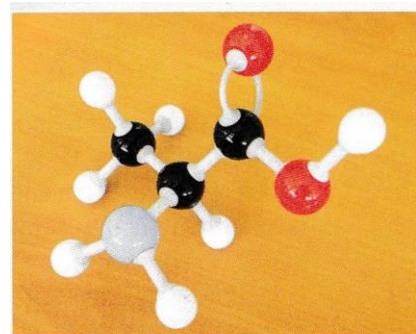


**3 axes en CHIMIE**

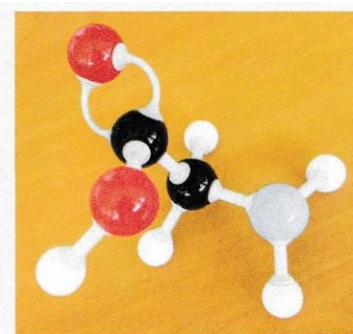
Prévenir et sécuriser

Analyser et diagnostiquer

Faire des choix autonomes



Alanine



Glycine



Airbag déployé à la suite d'un choc