

MES CHOIX POST-BAC

COMPRENDRE L'ENSEIGNEMENT SUPERIEUR & LES VOIES ALTERNATIVES

QUELLES QUESTIONS SE POSER POUR CONSTRUIRE SES CHOIX

LE SCHEMA DES ETUDES SUPERIEURES

L'université dispense des formations générales et professionnelles. Elle prépare aussi aux études de santé.

Ces écoles forment à différents domaines : communication, art, industrie, tourisme, commerce, transport, social, paramédical...

Le lycée dispense des formations de niveau bac + 2 ou bac + 3.

Les écoles d'ingénieurs ou de commerce, les ENS, les IEP et les écoles d'art publiques délivrent des diplômes de niveau bac + 5.

UNIVERSITÉ

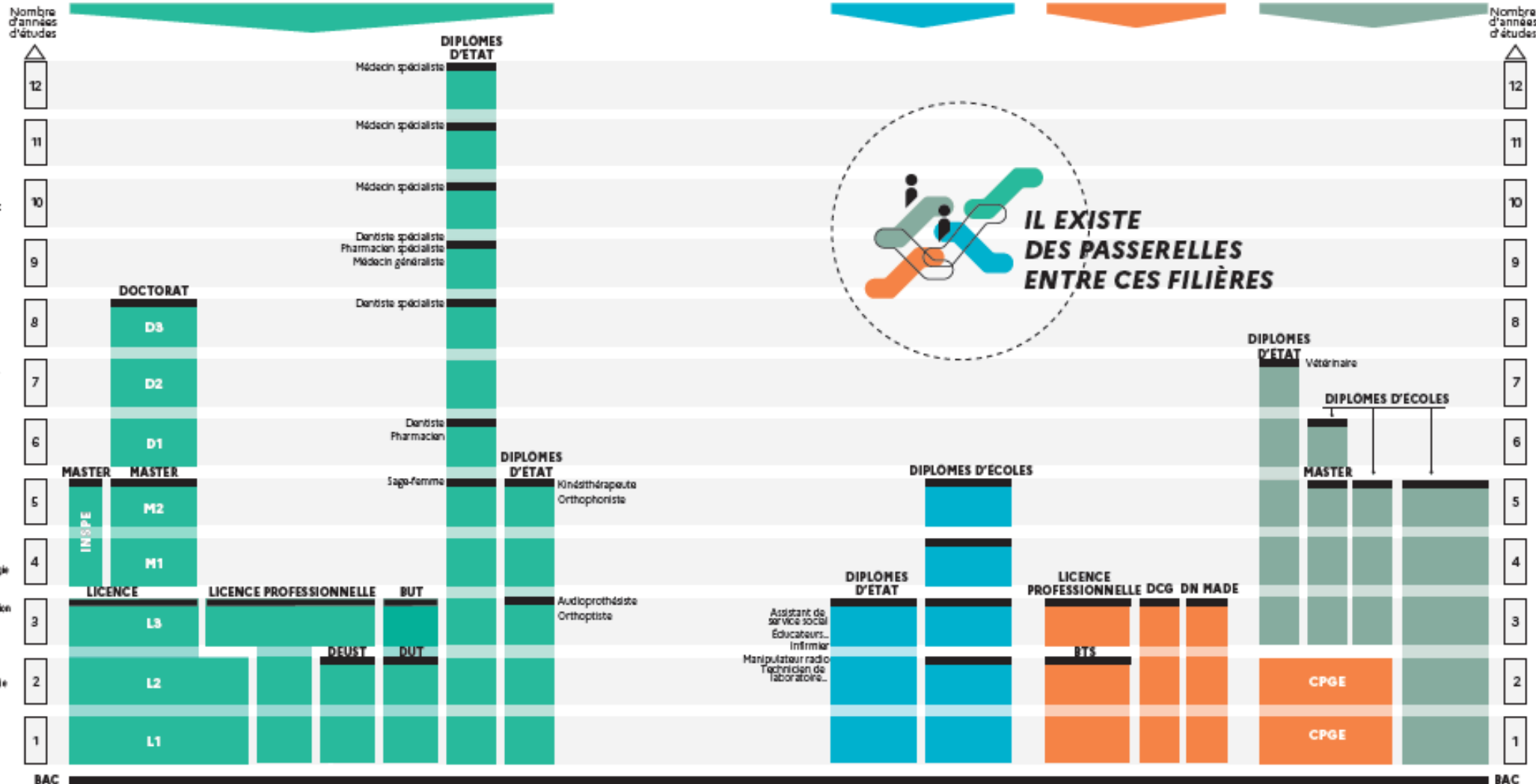
ÉCOLES SPÉCIALISÉES

LYCÉE

GRANDES ÉCOLES

LE LMD, UN CADRE EUROPÉEN

La plupart des formations françaises de l'enseignement supérieur ont adopté l'organisation européenne des études avec trois paliers en 3, 5 et 8 ans après le bac : licence (L), master (M) et doctorat (D). Double objectif : des diplômes reconnus dans toute l'Europe et au-delà, et une mobilité des étudiants facilitée grâce au programme Erasmus+. Pour chaque diplôme, les enseignements sont scindés en semestres, correspondant chacun à 30 crédits, capitalisables et transférables en France (d'un établissement supérieur à l'autre) et en Europe (d'un pays à l'autre). Sont également organisés selon le LMD : les DUT, les BTS, les prépas, les études de santé, d'architecture...



IL EXISTE DES PASSERELLES ENTRE CES FILIÈRES

L'UNIVERSITE - Licence

L'UNIVERSITE : des **FACULTÉS (FAC)** et **INSTITUTS**

Ex : **Faculté de droit, économie et gestion – faculté de sciences ...**

Des **Universités publiques** (ex : **Université Angers**) et **privées** (ex : **U.C.O Angers**)

➤ **Admission : Bac**

➤ **Pas de sélection** – SAUF : Double licence – licences à capacité d'accueil limitée (voir Parcoursup)

➤ **Durée : 3 ans** minimum

➤ Des passerelles à différentes étapes (réorientation possible dès fin semestre 1 ou fin L1)

➤ **20 à 30 H** en moyenne de cours par semaine :

➔ **CM** (cours magistraux) – **TD** (Travaux dirigés) – **TP** (Travaux Pratiques) ➔ Voir tableau diapo suivante
+ séquences d'observation (stages) – projets individuels ou collectifs – Séjours à l'étranger possibles (après L1)

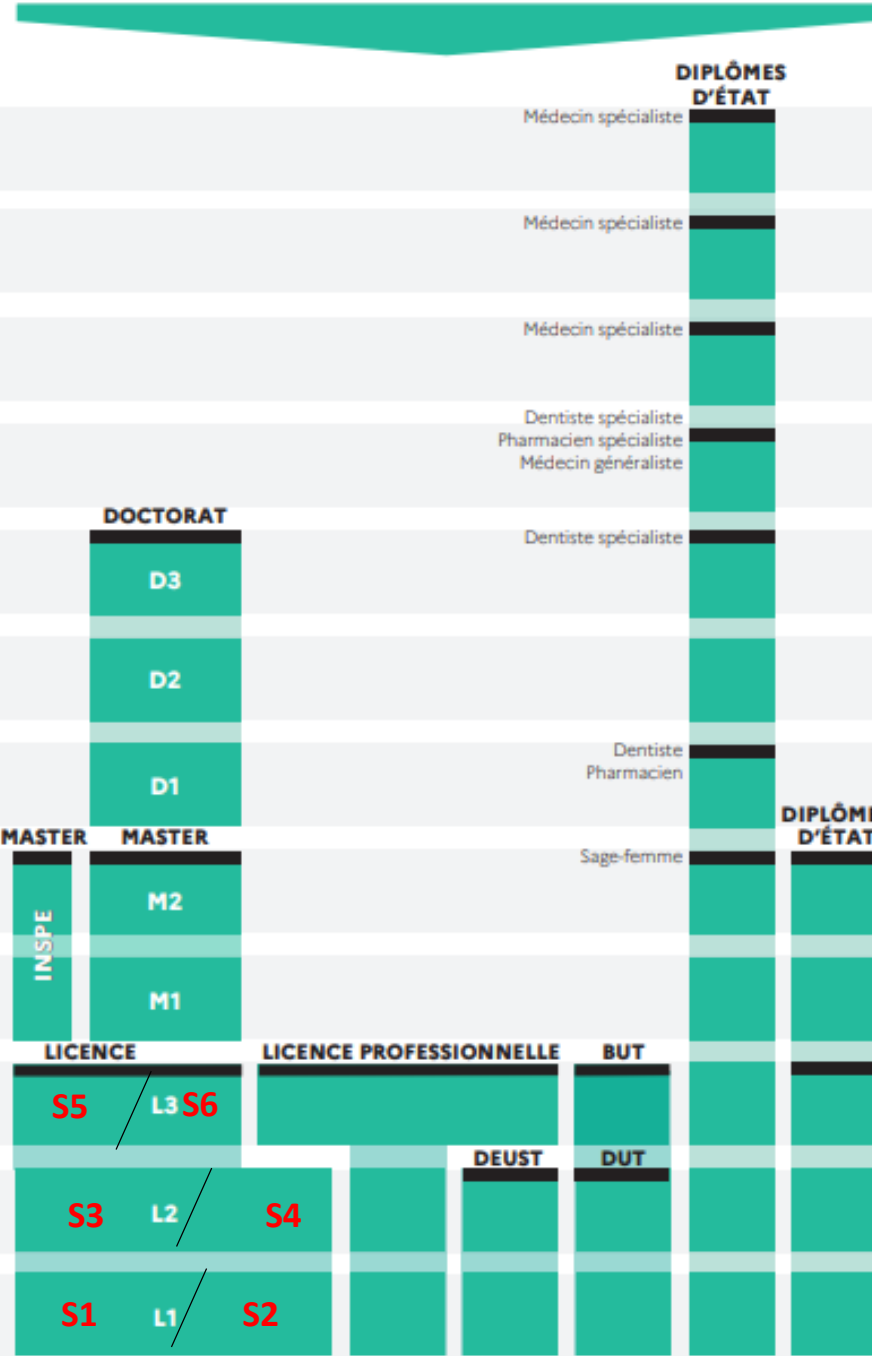
➤ **Travail personnel (mini 20 H) : Apprendre, Lire, Faire des recherches** (Bibliothèque : B.U.), des **travaux de groupe**

➤ **Des aides et des services** : accompagnement méthodologique – tutorat – aide à la réorientation
bibliothèque – aides santé, social – sport...

➤ MOTS CLES : **AUTONOMIE – ORGANISATION** (prévoir planning de travail) – **ETUDES THEORIQUES** (surtout les 2 premières années) – **Etudes OUVERTES** – Prendre le **temps de la réflexion**

UNIVERSITÉ

Nombre d'années d'études



DIPLOMES D'ÉTAT

DOCTORAT

MASTER

MASTER

LICENCE

LICENCE PROFESSIONNELLE

BUT

DEUST

DUT

DIPLOMES D'ÉTAT

L1 = Licence 1^{ère} année

S = Semestre

1 Semestre = 30 crédits (ECTS)

10/20 de moyenne sur l'ensemble des U.E. du semestre = 30 crédits

180 ECTS = obtention de la LICENCE (diplôme national)

Licence de LEA, semestre 1										
Unité d'enseignement	Matière	Heures par semestre			Evaluation des connaissances			Coef	ECTS	
		CM	TD	TP	1 ^{ère} session d'examens		2 ^{ème} session			
					Assidus	Dispensés d'assiduité				
UEF 11 Anglais	Introduction à la civilisation britannique	12			Contrôle continu	Ecrit (1h)	Ecrit (1h)	3	3	
	Traduction version		16		Contrôle continu	Ecrit (1h)	Ecrit (1h)	2	2	
	Grammaire		12		Contrôle continu	Ecrit (1h)	Ecrit (1h)	1	2	
	Langue orale - Labo			12	Contrôle continu oral	Oral	Oral	1	1	
UEF 12 Langue B	Introduction à la civilisation espagnole, allemande, italienne	12			Contrôle continu	Ecrit (1h)	Ecrit (1h)	3	3	
	Traduction version		16		Contrôle continu	Ecrit (1h)	Ecrit (1h)	2	2	
	Grammaire		12		Contrôle continu	Ecrit (1h)	Ecrit (1h)	1	2	
	Langue orale -Labo			12	Contrôle continu oral	Oral	Oral	1	1	
UEF 13 Affaires et Commerce	Introduction au droit	16			Examen terminal (écrit 1h)	Ecrit (1h)	Ecrit (1h)	2	2	
	Economie de la production et des échanges internationaux	16			Examen terminal (écrit 1h)	Ecrit (1h)	Ecrit (1h)	2	2	
UEM 1 (cours mineurs à choisir pour 2 ans, voir catalogue site UA, Faculté des LLSH)	EC 1 - Mineure 1	16			Selon mineure	Selon mineure	Selon mineure	1	2	
	EC 2 - Mineure 2	16			Selon mineure	Selon mineure	Selon mineure	1	2	
Outils	MTU Majeure		16		Contrôle continu	Ecrit (1h)	Ecrit (1h)	2	2	
	Expression écrite et orale		20		Contrôle continu	Ecrit (2h)	Ecrit (2h)	2	2	
	1 option au choix : - Initiation à l'allemand - chinois - LV3 allemand - LV3 espagnol - LV3 Italien - initiation à l'italien - Anjou Inter Langues - géopolitique de l'UE - atelier de conversation en langue anglaise			16		Contrôle continu	Selon l'option choisie	Selon l'option choisie	2	2
Total semestre 1		88	108	24				26	30	

Organisation des études et validation :
Un exemple avec la licence LEA

- **AU PROGRAMME** - Des champs disciplinaires nombreux et variés :
Art – Droit et science politique – Economie et gestion – lettres et langues – Sciences humaines et sociales – Staps – Théologie – Sciences – Sciences pour l'Ingénieur – Santé (PASS)
- Licences déclinées en **DOMAINES** et **MENTIONS**, avec de nombreux **PARCOURS** à l'intérieur de certaines mentions

Pour en savoir plus sur les UNIVERSITES et sur les LICENCES

<https://www.fun-mooc.fr/courses/course-v1:Paris2+09012+session01/about> - La Fac est-ce pour moi ?

<https://www.enseignementsup-recherche.gouv.fr/cid88022/les-universites-francaises-et-les-grands-etablissements.html> - Site de l'Enseignement Supérieur

<https://www.cidj.com/etudes-formations-alternance/les-diplomes/type/licence> - Une fiche par licence pour une info générale sur le site CIDJ

<https://dossier.parcoursup.fr/Candidat/carte> - PARCOURSUP – consulter les fiches licences avec les ATTENDUS nationaux et locaux

ET APRES la licence

➤ Licence générale

Concours

Poursuite d'études vers **MASTER** (puis Doctorat pour les futurs chercheurs) – **Grandes Ecoles – Ecoles spécialisées** (Sélection différente selon les écoles)

- **Licence professionnelle – Insertion professionnelle** - alternance possible (apprentissage) pour certaines licences professionnelle – sinon périodes de stage pour les licences pro sous forme scolaire

LES LICENCES à l'UNIVERSITE d'ANGERS

— | Arts, Lettres, Langues

Licence Langues étrangères appliquées
Licence Langues, littératures & civilisations étrangères et régionales
Licence Lettres

— | Droit, Economie, Gestion

Double Licence droit/économie
Double Licence droit/histoire
Double Licence mathématiques/économie
Licence Droit
Licence Économie et gestion

— | Sciences humaines et sociales

Licence Géographie et aménagement
Licence Histoire
Licence Psychologie
Licence Sciences sociales ✨

— | Sciences, Technologies, Santé

Licence Informatique
Licence Mathématiques
Licence Physique, chimie
Licence Sciences de la vie et de la terre
Mise à niveau scientifique

✨ LICENCE mention Sciences Sociales (Bac+3) : 4 parcours - 18 options

Parcours Tourisme, Hôtellerie, Restauration, Événementiel

Parcours Culture, Patrimoine et Tourisme

Parcours Animation Sociale, Éducative, Culturelle et de Loisirs

Parcours Tourisme Sportif, Équestre et d'Aventure

<https://www.univ-angers.fr/fr/acces-directs/facultes-et-instituts/faculte-de-sante/formations/ua-pass.html> - UA - PASS (première année études de santé – avec un diaporama à télécharger

<https://www.univ-nantes.fr/decouvrir-nos-formations/les-licences-et-les-licences-professionnelles-331778.kjsp> - les licences et licences professionnelles à l'UNIVERSITE DE NANTES

L'UNIVERSITE

LES DEUST (Diplôme Universitaire Scientifique et Technique)

- En 2 ans
- **Objectif** : répondre aux besoins d'entreprises locales
De 10 à 60 étudiants environ
- **Organisation études** : CM – TD et TP
- **Après le DEUST** : insertion professionnelle (animation sportive, le commerce, la maintenance, la comptabilité, l'informatique, l'accompagnement social, le droit, l'immobilier...) ou poursuite en licence professionnelle
- Des spécialités variées – partout en France
(il en existe 2 à l'Université d'Angers)

DEUST Accueil d'excellence en tourisme

DEUST Action, commercialisation des services sportifs

DEUST Activités physiques et sportives adaptées : déficiences intellectuelles, troubles psychiques

DEUST Activités physiques et sportives et inadaptations sociales

DEUST Analyse des milieux biologiques

DEUST Animation et gestion des activités physiques et sportives et culturelles

DEUST Animation, commercialisation des services sportifs

DEUST Assistant juridique

DEUST Bâtiment et construction

DEUST Bâtiment et construction spécialité conduite de travaux en éco-construction

DEUST Bio-industries et biotechnologies

DEUST Bureautique et communication multimédia

DEUST Distribution et qualité des produits alimentaires

DEUST Environnement et déchets

DEUST Formation de base aux métiers du théâtre

DEUST Géosciences appliquées : mines, eau, environnement

DEUST Guide nature multilingue

DEUST Informatique d'organisation et systèmes d'information

DEUST Infrastructures numériques

DEUST Intervention sociale

DEUST Maintenance hôtelière, hospitalière et immobilière

DEUST Médiations citoyennes : éducation, culture, social, environnement

DEUST Métiers de la cohésion sociale

DEUST Métiers de la forme

DEUST Métiers de l'animation sociale, socio-éducative et socio-culturelle

DEUST Métiers des bibliothèques et de la documentation

DEUST Métiers du livre

DEUST Pratique et gestion des activités physiques et sportives et de loisirs : publics seniors

DEUST Production et contrôles des produits de santé

DEUST Santé environnement : techniques de laboratoire

DEUST Systèmes d'information et réseaux, gestion et développement

DEUST Systèmes d'information, numérique et électronique

DEUST Technicien de la mer et du littoral

DEUST Technicien des médias interactifs et communicants

DEUST Technologie de l'organisation dans les professions de santé

DEUST Théâtre

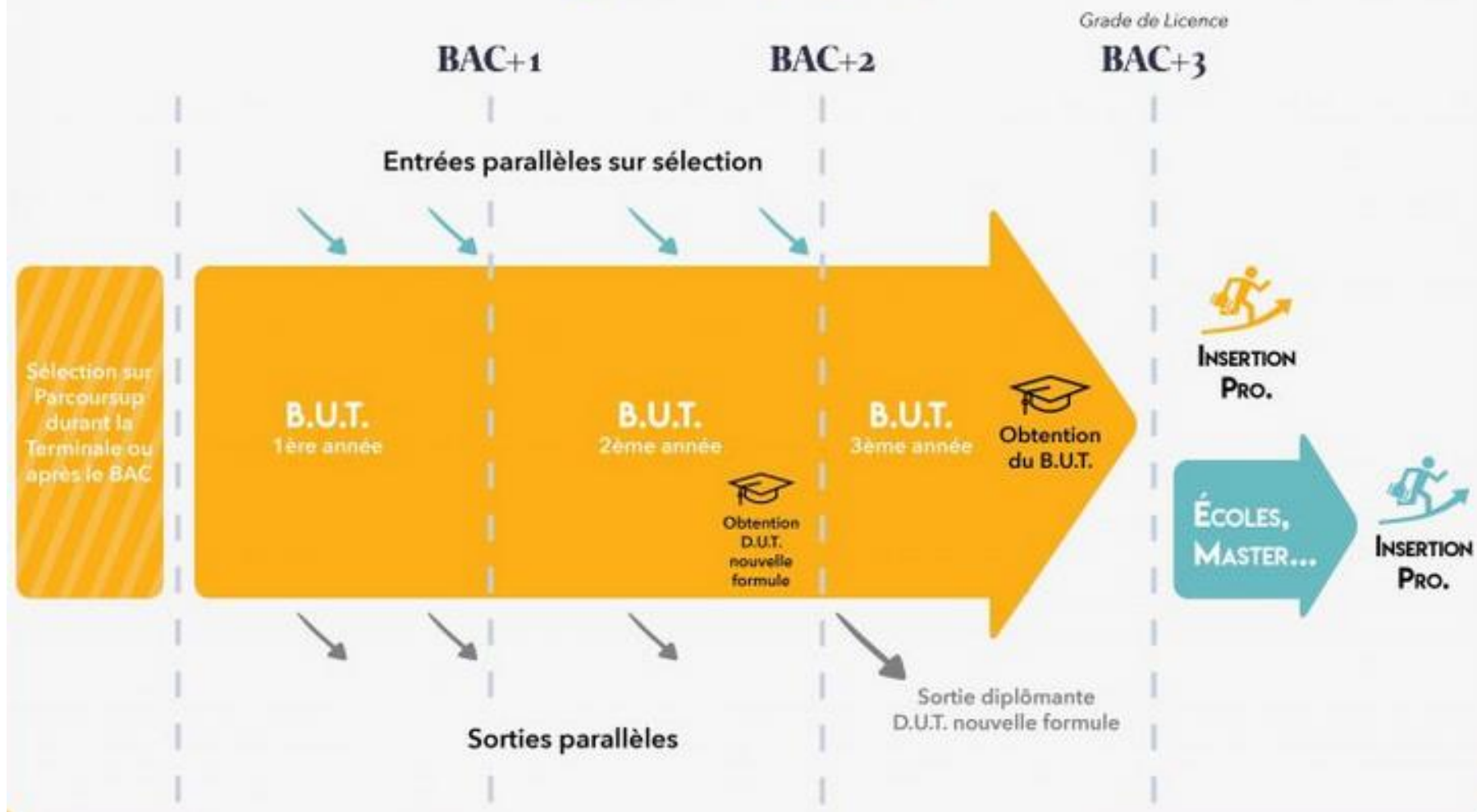
DEUST Webmaster et métiers de l'internet

L'UNIVERSITE - LES BACHELORS UNIVERSITAIRES TECHNOLOGIQUES (B.U.T.)

Auparavant D.U.T en 2 ans – maintenant B.U.T en 3 ans

Zoom sur les B.U.T.


À partir de 2021



Zoom sur

Le Bachelor universitaire de technologie (BUT)

Sources - <https://www.ijbox.fr/diplonews/diplonews-ndeg36> - <https://but.iut.fr/accueil/> - <https://but.iut.fr/les-specialites-et-les-parcours/>

- Le **B.U.T.** se prépare en **I.U.T.** - formation publique
- Reconnu au **grade de licence** (bac+3 - niveau 6)
- **24** Spécialités (idem DUT), ayant chacune de **1 à 5 parcours** : **spécialisation progressive**
- Formation **sélective** :  **Projet de formation motivé** (attention portée au projet d'études et professionnel)
- **Certification intermédiaire DUT** au bout de 2 ans puis **le B.U.T.** au bout de 3 ans
- **Contrôle continu** : Devoirs surveillés - T.P. - Projets - Soutenances
- Modalités de formation possibles :
 - **scolaire**, **apprentissage** ou **à distance**
 - stages en milieu professionnel : de **22 à 26 semaines**
 - mobilité à l'étranger possible

Importance des **misés en situation professionnelles** : +de 600 heures de projets tutorés

➡ Pédagogie tournée vers la pratique, le monde professionnel, l'entreprise

Intitulés des mentions de BUT :

Spécialités secondaire

- Chimie (CH),
- Génie Biologique (GB),
- Génie chimique, génie des procédés (GCHGP),
- Génie civil construction durable (GCCD),
- Génie électrique et informatique industrielle (GEII),
- Génie industriel et maintenance (GIM),
- Génie mécanique et productique (GMP),
- Génie thermique et énergie (GTHE),
- Hygiène-sécurité-environnement (HSE),
- Informatique (INFO),
- Mesures Physiques (MP),
- Métiers du multimédia et de l'internet (MMI),
- Packaging, emballage et conditionnement (PEC),
- Réseaux et Télécommunications (R&T),
- Sciences et génie des matériaux (SGM).

Spécialités tertiaire

- Carrières juridiques (CJ),
- Carrières sociales (CS),
- Gestion administrative et commerciale des organisations (GACO),
- Gestion des entreprises et des administrations (GEA),
- Gestion logistique et transport (GLT),
- Information-communication (INFO COM),
- Statistique et informatique décisionnelle (STID),
- Techniques de commercialisation (TC).

MOTS-CLES : Professionnalisation
Polyvalence
Encadrement
Investissement – Travail
Projet d'études et/ou professionnel réfléchi

Liste des spécialités et parcours de B.U.T.



Administration, gestion et commerce

<i>Spécialités</i>	<i>Parcours</i>
Gestion des Entreprises et des Administrations	Gestion comptable, fiscale et financière Gestion et pilotage des ressources humaines Gestion, entrepreneuriat et management d'activités Contrôle de gestion et pilotage de la performance
Gestion Administrative et Commerciale des Organisations	Management responsable de projet et des organisations Management des fonctions supports Management commercial et marketing omnicanal Management des activités culturelles, artistiques, sportives et de tourisme
Technique de Commercialisation	Marketing digital, e-business et entrepreneuriat Business international ; achat et vente Marketing et management du point de vente Business développement et management de la relation client Stratégie de marque et événementiel
Gestion Logistique et Transport	Management de la mobilité et de la supply chain connectées Management de la mobilité et de la supply chain durables
Carrières Juridiques	Administration et justice Patrimoine et finance Associations et entreprises

Liste des spécialités et parcours de B.U.T.



Communication et médiation

Spécialités

Parcours

Carrières Sociales *

Animation sociale et socioculturelle
Éducation spécialisée
Assistance sociale
Coordination et gestion des établissements et services sanitaires et sociaux (CGE3S)
Villes et territoires durables

Information-Communication *

Communication des organisations
Information numérique dans les organisations
Journalisme
Métiers du livre et du patrimoine
Publicité

Métiers du Multimédia et de l'Internet

Stratégie de communication numérique et design d'expérience
Création numérique
Développement web et dispositifs interactifs

* Parcours accessibles directement au semestre 3 (ils concernent les anciennes options du DUT tellement spécifiques qu'elles font l'objet d'une entrée à part entière sur Parcoursup)

Électricité, automatique informatique

<i>Spécialités</i>	<i>Parcours</i>
Génie Électrique et Informatique Industrielle	Électricité et maîtrise de l'énergie Automatisme et Informatique Industrielle Électronique et systèmes embarqués
Réseaux & Télécommunications	Cybersécurité Réseaux Opérateurs et Multimédia Internet des objets et mobilité Pilotage de Projets Réseaux Développement Système et Cloud
Informatique	Réalisation d'applications : conception, développement, validation Développement d'applications communicantes et sécurisées Administration, gestion et exploitation des données Déploiement, intégration d'applications et management du SI
Statistique et Informatique Décisionnelle	Sciences des données : exploration et modélisation statistique Sciences des données : visualisation, conception d'outils décisionnels

Liste des spécialités et parcours de B.U.T.



Sciences industrielles

Spécialités	Parcours	
Génie Industriel et Maintenance	Ingénierie des systèmes pluritechniques Management, méthodes, maintenance innovante	
Génie Mécanique et Productique	Innovation pour l'industrie Chargé d'affaires industrielles Management des process industriel	Simulation numérique et réalité virtuelle Conception et production durable
Mesures physiques	Techniques d'instrumentation Matériaux et contrôles physico-chimiques Mesures et analyses environnementales	
Packaging, Emballage et Conditionnement	Éco-conception et industrialisation Éco-conception homologation supply chain	
Science et Génie des Matériaux	Métiers du recyclage et de la valorisation des matériaux Métiers de l'ingénierie des matériaux et des produits Métiers de la caractérisation et de l'expertise des matériaux et des produits	
Chimie	Analyse, contrôle-qualité, environnement Synthèse	Matériaux et produits formulés Chimie industrielle
Génie Chimique-Génie des Procédés	Contrôle, pilotage et optimisation des procédés Conception des procédés et innovation technologique Contrôle-Qualité, environnement et sécurité des procédés	
Génie Biologique *	Diététique et nutrition Biologie médicale et biotechnologie Sciences de l'aliment et biotechnologie	Agronomie Sciences de l'environnement et écotecnologies

* Parcours accessibles directement au semestre 1 (ils concernent les anciennes options du DUT tellement spécifiques qu'elles font l'objet d'une entrée à part entière sur Parcoursup)

Liste des spécialités et parcours de B.U.T.



Construction, énergie et sécurité

<i>Spécialités</i>	<i>Parcours</i>
Génie Civil-Construction Durable	Travaux Bâtiment Travaux Publics Réhabilitation et amélioration des performances environnementales des bâtiments Bureaux d'études Conception
Génie Thermique et Energie	Optimisation énergétique pour le bâtiment et l'industrie Réalisation des installations énergétiques pour le bâtiment et l'industrie Management de l'énergie pour le bâtiment et l'industrie Exploitation des installations énergétiques pour le bâtiment et l'industrie
Hygiène-Sécurité-Environnement	Science du danger et management des risques professionnels technologiques et environnementaux
Qualité, Logistique Industrielle et Organisation	Management de la production de biens et de services Pilotage de la chaîne logistique globale Qualité et pilotage des systèmes de management intégrés Accompagnement à la transformation numérique

LES ECOLES SPECIALISEES

DUREE : de 2 à 5 ans selon les écoles et les secteurs

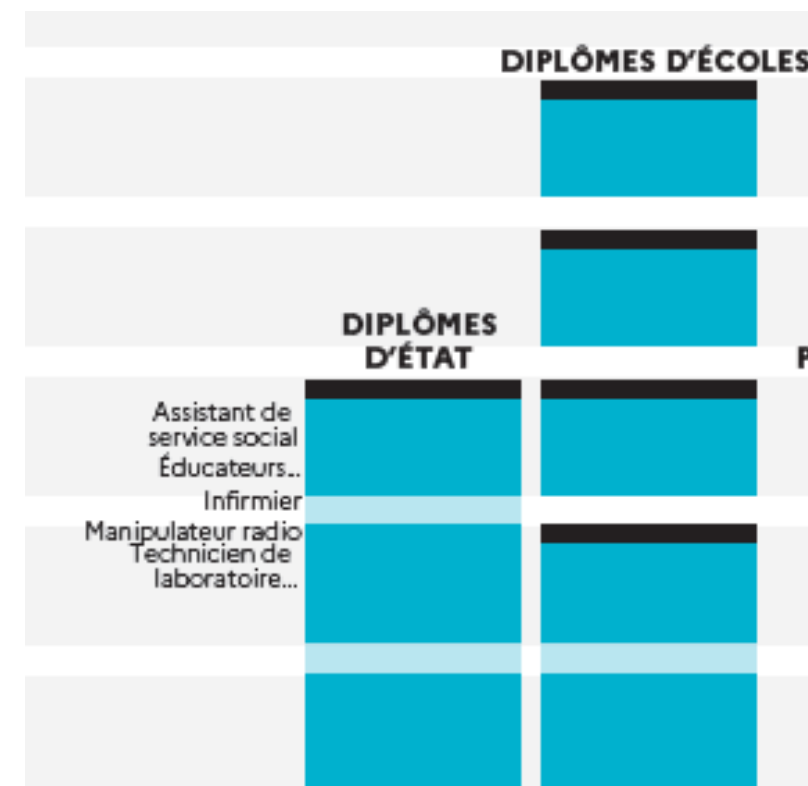
DIPLOMES :

- **D.E.** (diplôme d'Etat) pour les secteurs du social, paramédical –
- **D.E.A.** (diplôme d'Etat) pour l'architecture
- Diplômes nationaux pour écoles d'art (**DNA, DNSEP**)
Pour filière expertise comptable (**DCG/DSCG/DEC**)
- Diplômes d'Ecoles - Titres spécifiques à l'école (dans de nombreuses écoles privées)
- **ECOLES PRIVEES nombreuses et de qualité inégale**
 - Ecole privée reconnue** (contrôle de l'Etat)
 - Ecole privée Hors Contrat** (aucun contrôle de l'Etat)

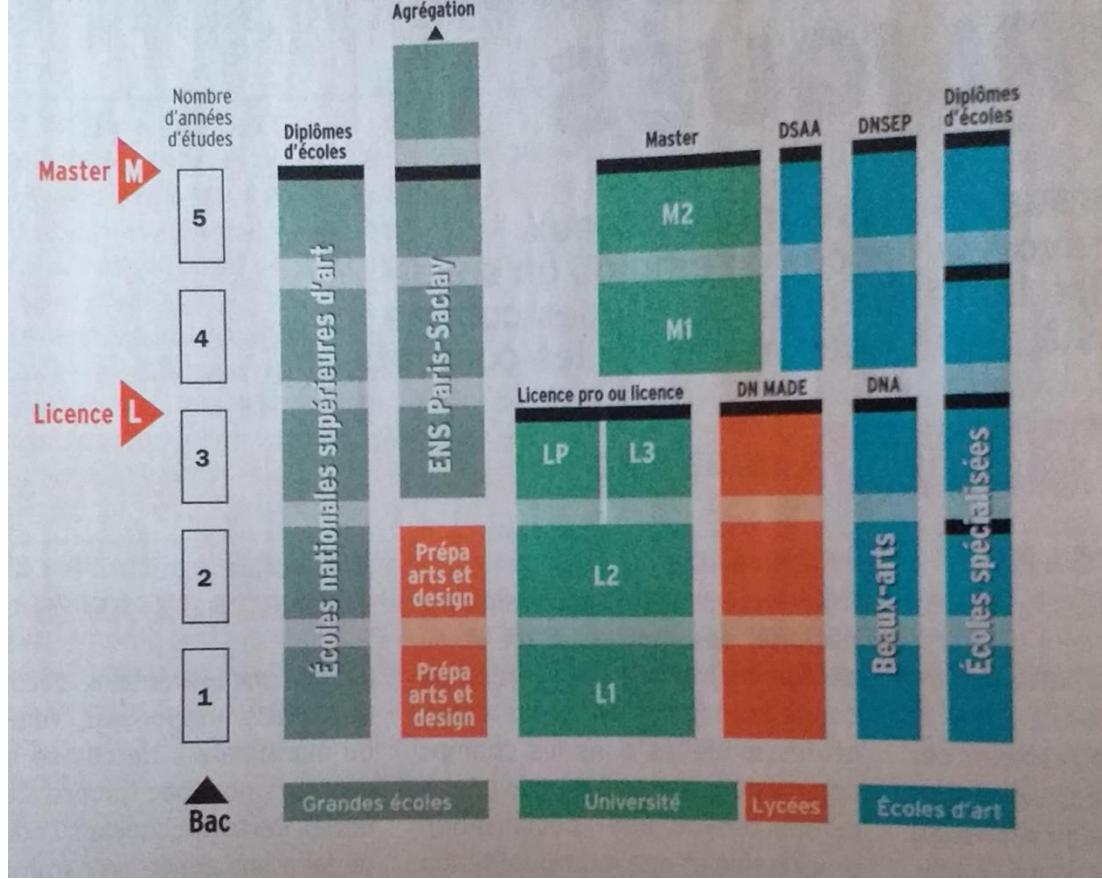
LES QUESTIONS A POSER :

- Longévité de l'école
- Formation reconnue par l'état ou par professionnels – diplôme visé ou inscrit RNCP (répertoire national des certifications professionnelles)
- Quelle sélection ?
- Montant frais de scolarité
- Résultats examens
- Quelle insertion à la sortie ?

Ces écoles forment à différents domaines : communication, art, industrie, tourisme, commerce, transport, social, paramédical...

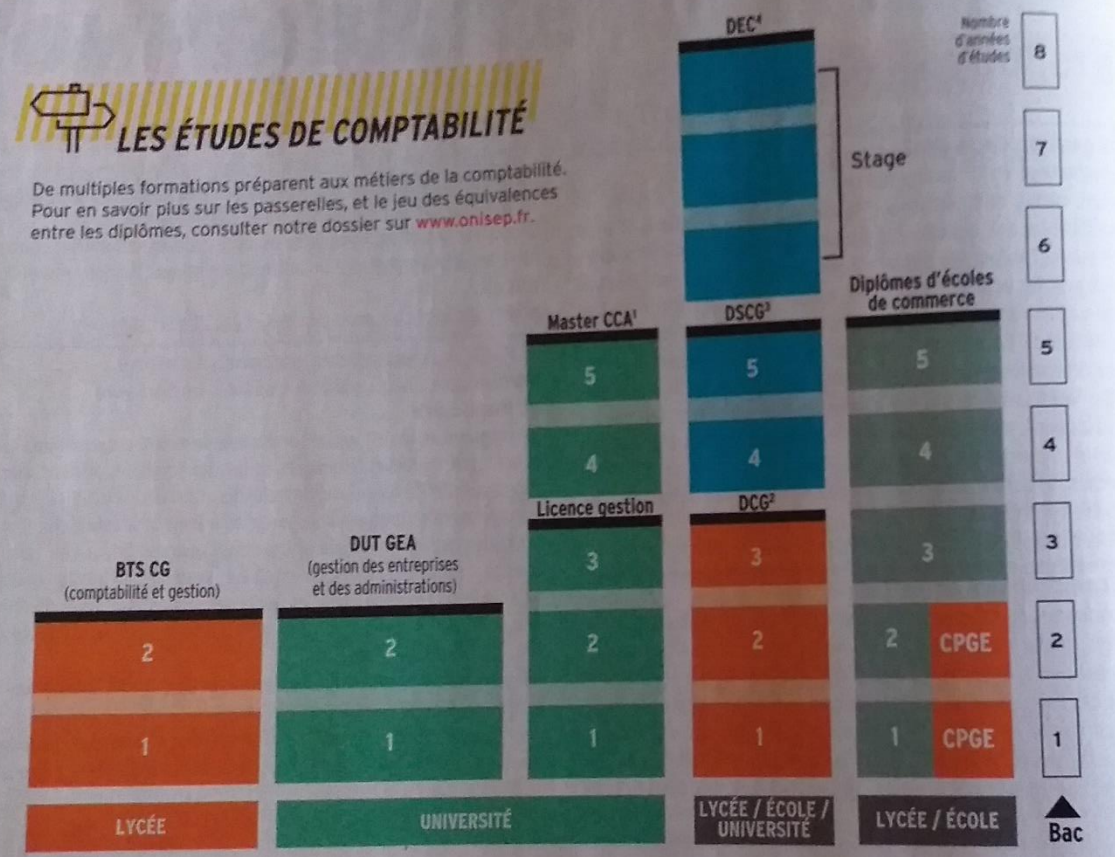


LES PRINCIPALES FILIÈRES D'ART



LES ÉTUDES DE COMPTABILITÉ

De multiples formations préparent aux métiers de la comptabilité. Pour en savoir plus sur les passerelles, et le jeu des équivalences entre les diplômes, consulter notre dossier sur www.onisep.fr.



1. CCA : comptabilité-contrôle-audit
 2. DCG : diplôme de comptabilité et de gestion
 3. DSCG : diplôme supérieur de comptabilité et de gestion
 4. DEC : diplôme d'expertise comptable

L'université dispense des formations générales et professionnelles. Elle prépare aussi aux études de santé.

UNIVERSITÉ

Ces écoles forment à différents domaines : communications, art, industrie, tourisme, commerce, transport, social, paramédical...

ÉCOLES SPÉCIALISÉES

Le lycée dispense des formations de niveau bac + 2 ou bac + 3.

LYCÉE

Les écoles d'ingénieurs ou de commerce, les ENS, les IEP et les écoles d'art publiques délivrent des diplômes de niveau bac + 5.

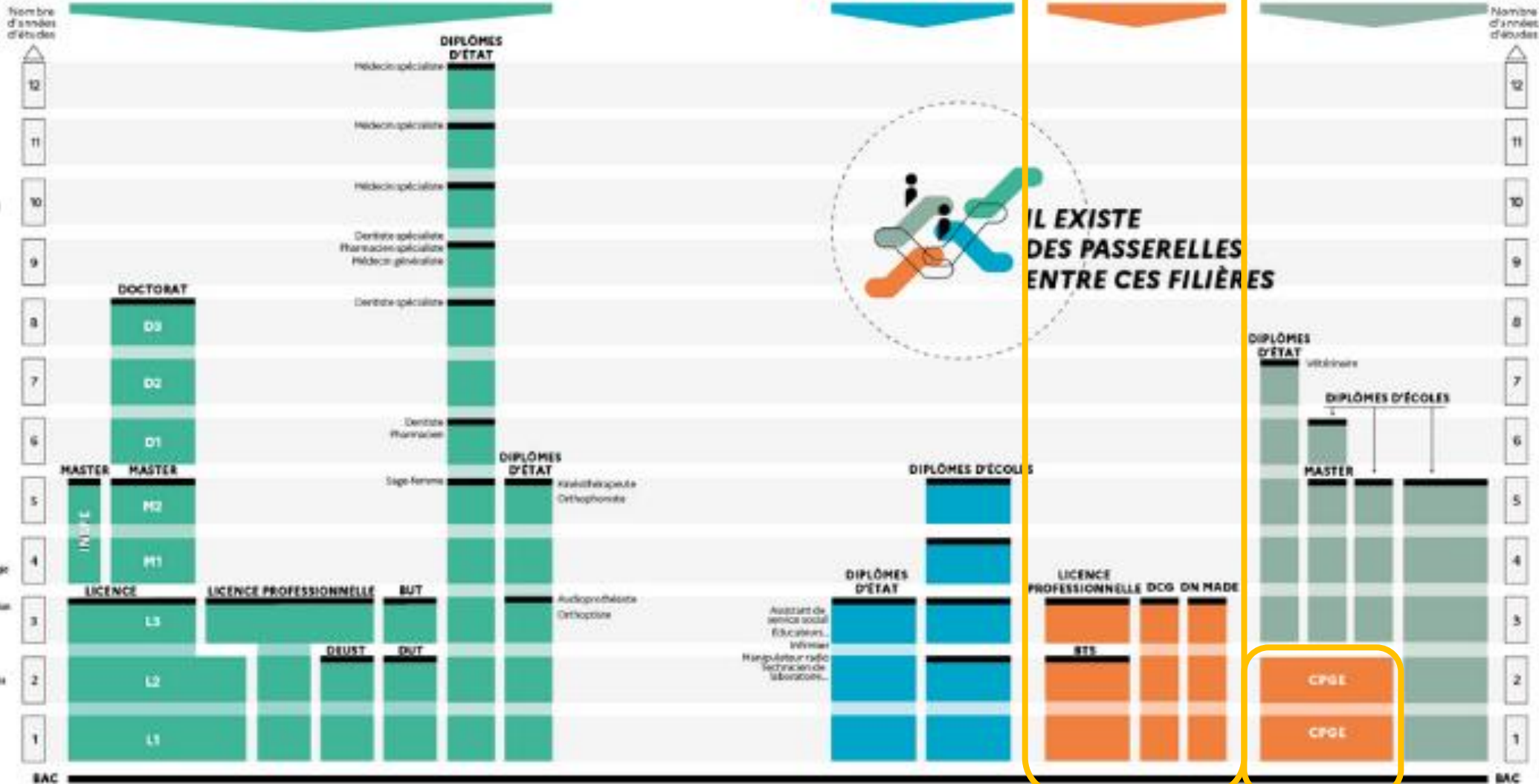
GRANDES ÉCOLES

LE LMD, UN CADRE EUROPÉEN

La plupart des formations françaises de l'enseignement supérieur ont adopté l'organisation européenne des études avec trois paliers en 3, 5 et 6 ans après le bac : licence (L), master (M) et doctorat (D). Double objectif des diplômes reconnus dans toute l'Europe et au-delà, et une mobilité des étudiants facilitée grâce au programme Erasmus+. Pour chaque diplôme, les enseignements sont scindés en semestres, correspondant chacun à 30 crédits, capitalisables et transférables en France (d'un établissement supérieur à l'autre) et en Europe (d'un pays à l'autre). Sont également organisés selon le LMD : les DUT, les BTS, les prépas, les études de santé, d'architecture...

■ Diplôme obtenu

- BTS : baccalauréat de technicien supérieur
- BUT : baccalauréat universitaire de troisième ordre
- CPGE : classes préparatoires aux grandes écoles
- DCG : diplôme de comptabilité et de gestion
- DE : diplôme d'état
- DEUST : diplôme d'études universitaires scientifiques et techniques
- DN MADE : diplôme national des métiers d'art et de design
- DUT : diplôme universitaire de technologie
- ENS : école normale supérieure
- IEP : institut d'études politiques
- INSP : institut national supérieur de formation et de l'évaluation
- L1 : 1^{er} année de licence
- M1 : 1^{er} année de master
- D1 : 1^{er} année de doctorat



IL EXISTE DES PASSERELLES ENTRE CES FILIÈRES

LES B.T.S. (Brevet de Technicien Supérieur)

ADMISSION

- **Sur dossier** – avec le **bac**
- **Priorité aux bacs technologiques et professionnels**

17 % bac généraux



BTS (source RERS 2019)

ORGANISATION ETUDES

- **2 ans** puis **insertion** OU **poursuite études** : licence professionnelle – concours spécifiques pour certaines grandes écoles (ex : prépa ATS pour écoles ingénieurs, vétérinaires)
- **Voie scolaire** en **lycée public ou privé** (sous contrat – hors contrat) – ou **Apprentissage**
- Validation par un **examen final**

PROFESSIONNALISATION

- Diplôme national professionnel – **8 à 16 semaines de stages** en entreprise pour la voie scolaire
- Séjours à l'étranger possibles

RYTHME DE TRAVAIL

- **ETUDES ENCADREES** – Rythme de travail soutenu
- **30 à 33 h par semaine** – CM / TD / TP et beaucoup de travail personnel (devoirs et projets) – 30 élèves par classe

AU PROGRAMME

- **122 spécialités** – Un diplôme orienté vers une **CIBLE PROFESSIONNELLE PRECISE**, répondant aux besoins des entreprises

LES SPECIALITES DE BTS

Quelques exemples :

- BTS Aéronautique
- BTS Bâtiment
- BTS Banque, conseiller de clientèle
- BTS Bioqualité
- BTS MCO (Management commercial opérationnel)
- ...

LES BTS EN FICHES

<https://www.cidj.com/etudes-formations-alternance/les-diplomes/type/bts> - les fiches du CIDJ

<https://www.onisep.fr/Pres-de-chez-vous/Hauts-de-France/Amiens/Se-former-dans-ma-region/Fiches-diplomes-regionales-a-telecharger/Fiches-diplomes-regionales/Les-Brevets-de-Technicien-Superieur-BTS> - Fiches diplômes BTS Onisep Picardie

LE DN MADE (Diplôme National des Métiers d'Art et du Design)

- **3 ans** – Recrutement **sur dossier** + Projet de formation motivé et parfois dossier de travaux artistiques, voire entretien
- **Sélectif** car les établissements sont peu nombreux pour chaque mention
- **14 mentions** : animation – espace – événement – graphisme – innovation sociale – instrument – livre – matériaux – mode – numérique – objet – ornement – patrimoine – spectacle

Quelques exemples en Pays de Loire :

DN Made Graphisme – spécialité « design d'identité multi supports » - lycée Léonard de Vinci Montaigu

DN Made Graphisme – spécialité « design d'édition multi supports » - lycée Léonard de Vinci Montaigu

DN Made Espace – spécialité « usages des espaces habités et des territoires » - lycée Livet Nantes

DN Made Mode – spécialité « design vêtements et accessoires » - lycée Renaudeau Cholet

DN Made Spectacle – spécialité « régie son » et spécialité « régie lumière » - lycée Guist'hau Nantes

DN Made Événement – spécialité « Espace de communication » - lycée St Pierre La Joliverie, Saint Sébastien/Loire

DN Made Objet – spécialité « Design de produits » - lycée Jean Monnet Les Herbiers

L'université dispense des formations générales et professionnelles. Elle prépare aussi aux études de santé.

UNIVERSITÉ

Ces écoles forment à différents domaines : communications, art, industrie, tourisme, commerce, transport, social, paramédical...

ÉCOLES SPÉCIALISÉES

Le lycée dispense des formations de niveau bac + 2 ou bac + 3.

LYCÉE

Les écoles d'ingénieurs ou de commerce, les STS, les IEP et les écoles d'art publiques délivrent des diplômes de niveau bac + 5.

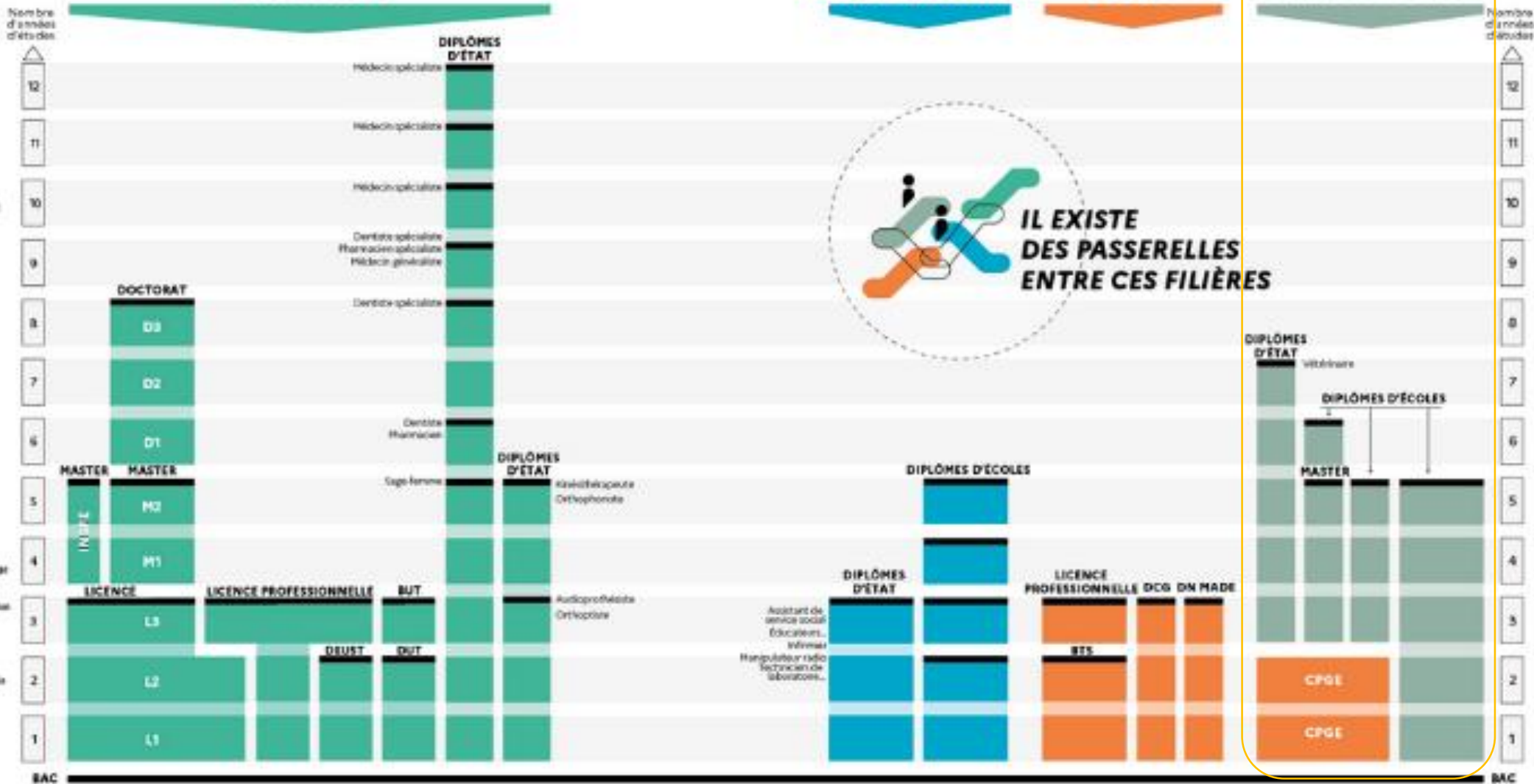
GRANDES ÉCOLES

LE LMD, UN CADRE EUROPÉEN

La plupart des formations françaises de l'enseignement supérieur ont adopté l'organisation européenne des études avec trois paliers en 3, 5 et 6 ans après le bac : licence (L), master (M) et doctorat (D). Double objectif : des diplômes reconnus dans toute l'Europe et au-delà, et une mobilité des étudiants facilitée grâce au programme Erasmus. Pour chaque diplôme, les enseignements sont scindés en semestres, correspondant chacun à 30 crédits, capitalisables et transférables en France (d'un établissement supérieur à l'autre) et en Europe (d'un pays à l'autre). Sont également organisés selon le LMD : les DUT, les BTS, les prépas, les études de santé, d'architecture...

■ Diplôme obtenu

- BTS : baccalauréat de technicien supérieur
- BUT : baccalauréat universitaire de troisième cycle
- CPGE : classes préparatoires aux grandes écoles
- DESS : diplôme de comptabilité et de gestion
- DE : diplôme d'état
- DESS : diplôme d'études universitaires scientifiques et techniques
- DN MADE : diplôme national des métiers d'art et de design
- DUT : diplôme universitaire de technologie
- ENS : école normale supérieure
- IEP : institut d'études politiques
- INSP : institut national supérieur du professorat et de l'éducation
- IT : 1^{er} année de licence
- MI : 1^{er} année de master
- DI : 1^{er} année de doctorat



IL EXISTE DES PASSERELLES ENTRE CES FILIÈRES

LES C.P.G.E. (CLASSES PREPARATOIRES AUX GRANDES ECOLES)

- Une Voie d'accès **privilégiée** aux « grandes écoles »
- En lycée : **public** pour beaucoup – **privé sous contrat** – quelques privés hors contrat ; avec internat possible
- Admission **sur dossier** – avec **bac** (notes + appréciations) – bon dossier scolaire nécessaire – mais sélection différente selon les écoles
- **Mise à niveau possible en CPES (classe prépa à l'enseignement supérieur)** avant d'entrer en Prépa
- **2 ans** – pas de redoublement en 1^{ère} année, mais possible en 2^{ème} année
- Conventions avec l'université pour des passerelles possibles

ORGANISATION et RYTHME

- **Encadrement pédagogique renforcé**
- **Emploi du Temps** : cours + travaux dirigés + devoirs + colles (évaluation régulière des acquis)
- **Rythme soutenu** exigé pour la préparation aux concours Grandes Ecoles : **EdT chargé** et **beaucoup de travail personnel**
- Acquisition de **méthodes de travail** rigoureuses
- **MOTS CLES** : **Ténacité** - convient aux **élèves réguliers et travailleurs** – Prépa : le **temps de la réflexion**

AU PROGRAMME

- Enseignement **théorique – culture générale**
- **CPGE LITTÉRAIRES ENS LETTRES, CHARTES ET SAINT-CYR LETTRES** – littérature, langues et sciences humaines et sociales
OBJECTIF : ENS – IEP – Ecoles de Commerce et management – Ecoles de traduction – de journalisme – de communication
- **CPGE LITTÉRAIRES LETTRES ET SCIENCES SOCIALES** - littérature, langues et sciences sociales et goût pour les math
OBJECTIF : ENS – IEP – Ecoles de Commerce et Management
- **CPGE ARTS ET DESIGN** – Arts appliqués et design
OBJECTIF : ENS Paris Saclay (Design) – Ecoles d'Arts appliqués ou de création industrielle, etc...
- **CPGE ÉCONOMIQUES ET COMMERCIALES, VOIE GÉNÉRALE (ECG)** – Sciences Humaines et Sociales, Humanités et Mathématiques – **Un tronc commun : lettres, philo et langues + 2 enseignements obligatoires** (1 à choisir entre : économie/sociologie et histoire du monde contemporain OU Histoire/géographie et géopolitique du monde contemporain et 1 à choisir entre : math appliquées OU math approfondies)
OBJECTIF : Grandes Ecoles de Management
- **CPGE SCIENTIFIQUES MPSI-PCSI-PTSI-MPII – (MPII : Mathématiques, Physique, Ingénierie et Informatique) NOUVEAU**
Sciences, Technologies, Ingénierie et mathématiques – Enseignement approfondi en math, ph/ch, S.I. et informatique
OBJECTIF : Ecoles d'Ingénieurs ou ENS

Et pour toutes, possibilité de poursuivre en **licence** ou dans d'autres écoles (journalisme – FEMIS...)

- Des **PREPAS publiques à Angers** : **Lycée Chevrollier – Lycée Bergson – Lycée Joachim du Bellay – Lycée Le Fresne**

LES GRANDES ECOLES (Ecoles d'Ingénieurs, de Commerce, Normale Sup, Sciences Po, vétérinaires...)

Des entrées possibles juste après le Bac pour un grand nombre d'écoles (**PREPA intégrée** – **CPC** : cycles préparatoires communs)

- Candidatures gérées dans Parcoursup pour la plupart des Ecoles
- **Différentes modalités de sélection** (à vérifier dans Parcoursup) : dossier + concours...

LES ECOLES POST BAC

- Une centaine **d'Ecoles d'Ingénieurs** en 5 ans
- Une vingtaine **d'Ecoles de Commerce** visées par l'Etat
- 3 **Ecoles Nationales Supérieures d'Art** (ENSAD, ENSBA, ENSCI) publiques
- 10 I.E.P. (Sciences Po) **Nouvelles modalités 2021 pour certaines écoles**
- 4 **E.N.V.** (Ecoles Nationales Vétérinaires) – quelques places post bac **NOUVEAU**
- Quelques L1 en **IAE (Ecoles de Management de l'Université)**

- D'autres prépas : les **CUPGE** (prépas en université pour intégrer des écoles d'ingénieurs notamment)
- **D'autres voies d'accès** dans ces écoles à Bac+2, Bac+3 et Bac+4 (Licence, B.U.T. ...)

- **Ecoles d'Ingénieurs** : on trouve à la fois des **écoles publiques** et des **écoles privées**
- **Ecoles de commerce** : **toutes privées** – frais de scolarité élevés – mais **apprentissage** possible dès la **3^{ème}** année
- **IAE** et **IEP** : des frais de scolarités abordables

ECOLE D'INGENIEURS

FORMATION ORIENTEE METIER

- + de 20 % des cours assurés par des professionnels
- De nombreux stages
- Gestion de projets - missions
- Apprentissage possible dès la 3^{ème} année

OUVERTURE A L'INTERNATIONAL

ENVIRONNEMENT RECHERCHE

- Appui sur des labos de recherche – mini-projets recherche

INSERTION PROFESSIONNELLE OPTIMALE / SECTEUR QUI RECRUTE

- 9 ingénieurs sur 10 sont en emploi 1 an après obtention diplôme (pour ceux qui cherchaient un emploi)
- Plus de 8 sur 10 sont en CDI

DES SALAIRES ENVIABLES

- Salaire moyen annuel : 35 200 euros brut (source : C.G.E. – Conférence Grandes Ecoles)

MOTS-CLES

Sciences – Management – Langues

Vie associative

Concevoir – Innover

Améliorer notre cadre de vie

Inventer le monde de demain – Etre utile

LES ECOLES PAR SPECIALITES

- Aéronautique, automobile, spatial
- Agriculture, agroalimentaire, sciences de la vie
- BTP et génie civil
- Chimie, physique, mathématiques, sciences de la matière
- Data sciences
- Energie, environnement, sciences de la Terre
- Génie industriel et sciences technologiques
- Informatique et numérique
- Mécanique, matériaux
- Transport, logistique
- Autres filières spécialisées et connexes

Source : Studyrama

Aussi pour les FILLES !

ECOLES DE COMMERCE - I.A.E. (ECOLES DE MANAGEMENT DE L'UNIVERSITE)

ECOLES DE COMMERCE - PRIVE les 2 premières années

LE MONDE DE L'ENTREPRISE

- Comprendre son fonctionnement : économie – gestion – comptabilité – finance – marketing – droit des affaires...

OUVERTURE A L'INTERNATIONAL

SPECIALISATION PROGRESSIVE

- Marketing/publicité/communication
- Management/Ressources humaines
- Commerce/Distribution/Logistique
- Finance/Banques/Assurances
- Audit/Conseil/Gestion

ETUDES CONCRETES

- En 3, 4 ou 5 ans (grandes écoles : 5 ans)
- Large place à la pratique – stages
- Intervention de professionnels

VIE ASSOCIATIVE INTENSE

**DE BONNES INSERTIONS PROFESSIONNELLES
DES FORMATIONS RECONNUES PAR LES ENTREPRISES**

**Attention Choix !
Ecoles reconnues
Formations visées
Labels (C.G.E.)...**

I.A.E. - PUBLIC

14 DOMAINES DE FORMATION

- Gestion et Management
- Economie et Management
- Management public et sectoriel
- Marketing / Communication / Vente
- Finance
- Comptabilité / Contrôle – Audit
- International
- Double compétence (MAE – Master Administration des Entreprises)
- Ressources Humaines
- Recherche
- Qualité / Logistique- Production
- Stratégies des Organisations
- Systèmes d'Information
- Entrepreneuriat

LICENCE – MASTER – DOCTORAT

- Des formations surtout au niveau master
- Des licences IAE à Nantes et Angers

LES I.E.P. (SCIENCES PO)

PREMIER CYCLE PLURIDISCIPLINAIRE (3 ans)

- Economie, droit, histoire, relations internationales, sciences politiques, langues, ...

SPECIALISATION PROGRESSIVE

- Dès la 2^{ème} année mais encore 70 % tronc commun

OUVERTURE A L'INTERNATIONAL

- Une année à l'étranger (souvent la 3^{ème} année)
- Place importante aux langues : deux langues voire trois

RYTHME DE TRAVAIL

- 20 à 25 H de cours mais beaucoup de travail personnel

SECOND CYCLE (Cycle Master : 2 ans) – SPECIALISATION et PROFESSIONNALISATION

- Domaines de spécialisation multiples : carrières publiques – relations internationales – affaires européennes – communication/journalisme – banques/finance – politiques de santé / social – culture,
- Place à la pratique : travaux de groupe – études de cas – stages de plusieurs mois

ADMISSION :

- ✓ recrutement le plus important en 1^{ère} année
 - ✓ Profils diversifiés – pas de spécialités demandées
 - ✓ Concours commun 7 IEP : préparation utile
- ➡ TREMPLIN IEP : formation labellisée – conseillée dès la 1^{ère}
- 3 épreuves (questions contemporaines – histoire – langues (écrit))

MOTS-CLES :

Curiosité / Ouverture sur le monde
Sens critique
Culture générale
Sortir du cadre scolaire
Pratique langue

ACCES ECOLES VETERINAIRES

4 ECOLES VETERINAIRES

700 nouveaux étudiants accueillis en 2021

NOUVEAU !!

- Sur les 700, **160 seront accueillis directement après bac sur concours (spé SVT/Phys Chimie et math complémentaire)** - voir <https://concours-veto-postbac.fr/>
- Autres accès : différents concours après bac +2, bac+3
 - VOIE A BCPST
 - VOIE A TB
 - VOIE B : licence 3 scientifique (biologie, science de la vie)
 - VOIE C : BTSa, certains BTS / DUT (futurs B.U.T.)
 - VOIE D : Docteurs en médecine, pharmacie, dentaire, certains master sciences
 - VOIE E : 1^{ère} année ENS Paris Saclay, Lyon...

320 places

QUELQUES SITES POUR CONTINUER A S'INFORMER SUR LES GRANDES ECOLES, leurs ACCES et leurs METIERS

<https://www.onisep.fr/Choisir-mes-etudes/Apres-le-bac/Organisation-des-etudes-superieures/Les-classes-preparatoires-aux-grandes-ecoles-CPGE/Bac-2021-quels-parcours-pour-integrer-une-prepa> - A CONSULTER pour infos sur les **ENSEIGNEMENTS DE SPECIALITES** conseillés ou demandés – **des nouveautés 2021**

<https://www.onisep.fr/Choisir-mes-etudes/Apres-le-bac/Principaux-domaines-d-etudes/Les-instituts-d-etudes-politiques-IEP/Admission-en-1re-annee-des-IEP> - Sciences Po (I.E.P.) – comprendre les admissions en 1^{ère} année d'I.E.P.

<https://www.onisep.fr/Choisir-mes-etudes/Apres-le-bac/Principaux-domaines-d-etudes/Les-ecoles-d-ingenieurs/Les-cycles-preparatoires-communs-aux-ecoles-d-ingenieurs> - découvrir les CPC pour entrer en écoles d'ingénieurs

<https://avenir-ingenierie.fr/sorienter/> - Découvrir les métiers de l'ingénieur en BD avant de s'engager

<https://www.onisep.fr/Choisir-mes-etudes/Apres-le-bac/Principaux-domaines-d-etudes/Les-ecoles-de-commerce/Les-IAE-ecoles-de-management-a-l-universite> - infos sur les IAE

<https://www.iae-france.fr/> - le site officiel des I.A.E. (Ecoles de Management de l'Université) – équivalent des Ecoles de commerce

<https://www.onisep.fr/Choisir-mes-etudes/Apres-le-bac/Principaux-domaines-d-etudes/Les-ecoles-de-commerce> - Tout savoir sur les Ecoles de Commerce

<https://www.onisep.fr/Choisir-mes-etudes/Apres-le-bac/Principaux-domaines-d-etudes/Les-ecoles-d-architecture> - Les écoles d'architecture

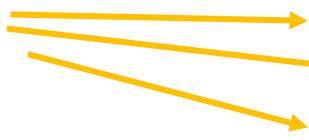
<https://www.letudiant.fr/test/etudes.html> - Letudiant - rubrique orientation – « tous nos tests études » - « suis-je fait pour.... »

LES AUTRES VOIES

ECOLES SPECIFIQUES

- BP JEPS
- CAP en 1 an

PRENDRE LE TEMPS POUR D'AUTRES PROJETS

- Année de Césure 
 - Partir à l'étranger (VIE – VIA...)
 - Faire un service civique – s'engager bénévolement
 - Monter une entreprise, ...

SORTIR DU SYSTÈME SCOLAIRE

- Armée, Police, Gendarmerie... (des entrées sans concours et des concours de niveau bac)
- Service Civique
- Partir comme jeune « au Pair » à l'étranger – en séjour linguistique
- Préparer un diplôme professionnel hors enseignement sup : CAP (formation adulte)

LES SITES INDISPENSABLES A VISITER

<http://www.terminales2020-2021.fr/>

LES MOOC :

<https://www.mooc-orientation.fr/>

<https://www.fun-mooc.fr/cours/#filter/subject/orientation?page=1&rpp=50> – Des vignettes pour chaque MOOC sur les études, sur certains domaines professionnels

<https://www.parcoursup.fr/> - pour chaque formation, consulter la fiche détaillée, avec les critères de sélection, les attendus...

QUELLES QUESTIONS SE POSER POUR CONSTRUIRE SES CHOIX

Quelques exemples de questions

La liste n'est pas exhaustive

Quels sont mes besoins ?

- Besoin d'encadrement
- Besoin d'indépendance, d'autonomie
- Besoin de sécurité financière (bourses – logement...)
- Besoin d'activités pratiques, concrètes pour me motiver
- Besoin d'études avec de la réflexion, du challenge - etc...

Sur quoi puis-je m'appuyer pour faire mes choix ?

- Ce que j'aime – ce que je n'aime pas
 - Dans ma vie quotidienne (occupations, loisirs)
 - Les types d'activités qui pourraient me plaire
 - Sur le plan scolaire : mes matières préférées, celles dans lesquelles je me sens à l'aise
 - Les exemples autour de moi...

Quelles capacités, qualités, compétences ai-je développées ?

- Dans mon quotidien, dans mes activités scolaires, dans mes activités extra scolaires (bénévolat...)

De quelle manière est-ce que je fais mes choix habituellement – comment je décide (rationnellement ?...) – suis-je souvent indécis(e), etc.

Quelles démarches dois-je faire ?

- Découvrir les écoles, les contenus des formations... - Etre à l'affût des informations (forums – P.O. ...)
- Vérifier la faisabilité de mes choix (cohérence dossier avec attendus Parcoursup – aspects financiers, logement...)

ETC...

Et lorsque que mes choix commencent à prendre forme : types d'études, idées de secteur professionnel ou de métier ou autres choix

Comment en suis-je arrivé(e) au choix que je suis en train de finaliser ? Quel a été mon cheminement ?
Si je m'appuie sur des reportages, vidéos..., qu'ai-je mis en œuvre pour vérifier dans la réalité comment ça se passe, vérifier si ça me correspond ?...

Quelle faisabilité ? Points d'appui/soutiens – Freins/obstacles

Qu'en pense ma famille ? Est-ce qu'ils m'imaginent bien dans les choix que je fais ? Est-ce que ça leur paraît faisable ? (contraintes financières...)

(Penser Grand Oral)